



18 DSO 05

MONTAGESÄULE

FREISTEHEND FÜR SPRECHSTELLEN

Die freistehende Montagesäule wird an Stellen eingesetzt, an denen eine Sprechstelle nicht direkt an eine Wand oder einen Stahlträger montiert werden kann. Sie ist aus Stahlblech gefertigt und wird direkt mit dem Boden verschraubt. An eine Montagesäule kann eine Sprechstelle montiert werden. Die Kabeleinführung erfolgt von unten durch den Sockelfuß.

Für geräuschintensive Umgebungen lässt sich die Montagesäule mit einer Schallschutzhaube kombinieren. Bei Bedarf können zusätzliche akustische oder visuelle Signalgeber befestigt werden.



- zur freistehenden Montage von INDUSTRONIC Sprechstellen vom Typ DA(E)/DX(E) 0x5, DA(E)/DX(E) 7x5 und NRO xx2
- Kabeleinführung durch Sockelfuß
- einsetzbar z. B. an Toren oder Zugangsbereichen
- mit Schallschutzhaube kombinierbar
- Befestigung von zusätzlichen Signalgebern möglich

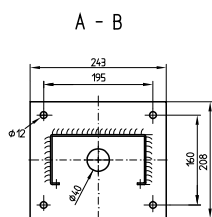
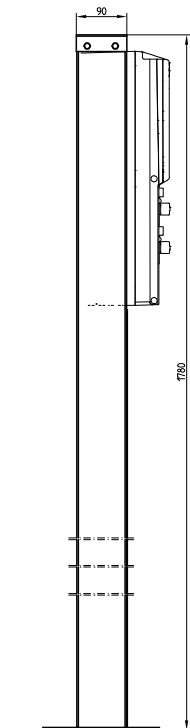
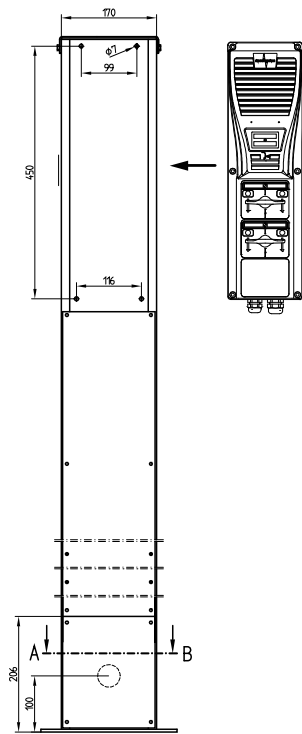
MECHANISCHE DATEN

Material	Stahlblech
Blechstärke	2,5 mm
Breite x Höhe x Tiefe Säule	170 mm x 1780 mm x 90 mm
Breite x Höhe x Tiefe Sockelfuß	243 mm x 5 mm x 208 mm
Gewicht (ohne Sprechstelle)	ca. 17,4 kg
Farben	Orange, Rot

BESTELLDATEN

Farbe	Ausführung	Artikelnummer
Orange	ohne Halterung für Schallschutzhaube	212-342-100
	mit Halterung für Schallschutzhaube	212-342-300
Rot	ohne Halterung für Schallschutzhaube	212-342-200
	mit Halterung für Schallschutzhaube	212-342-400

ABMESSUNGEN



ANWENDUNG



© INDUSTRIONIC