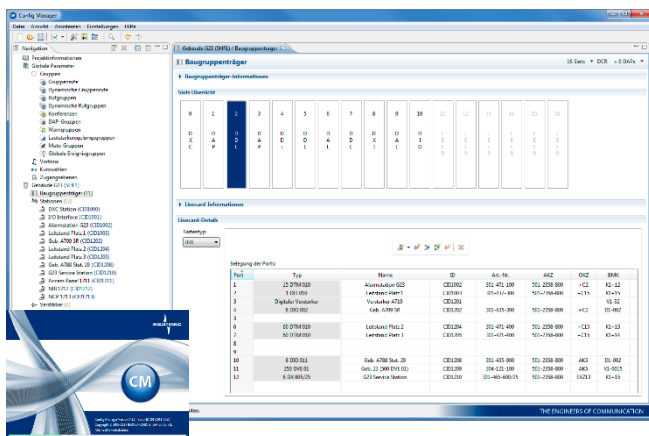


Config Manager für INTRON-D plus

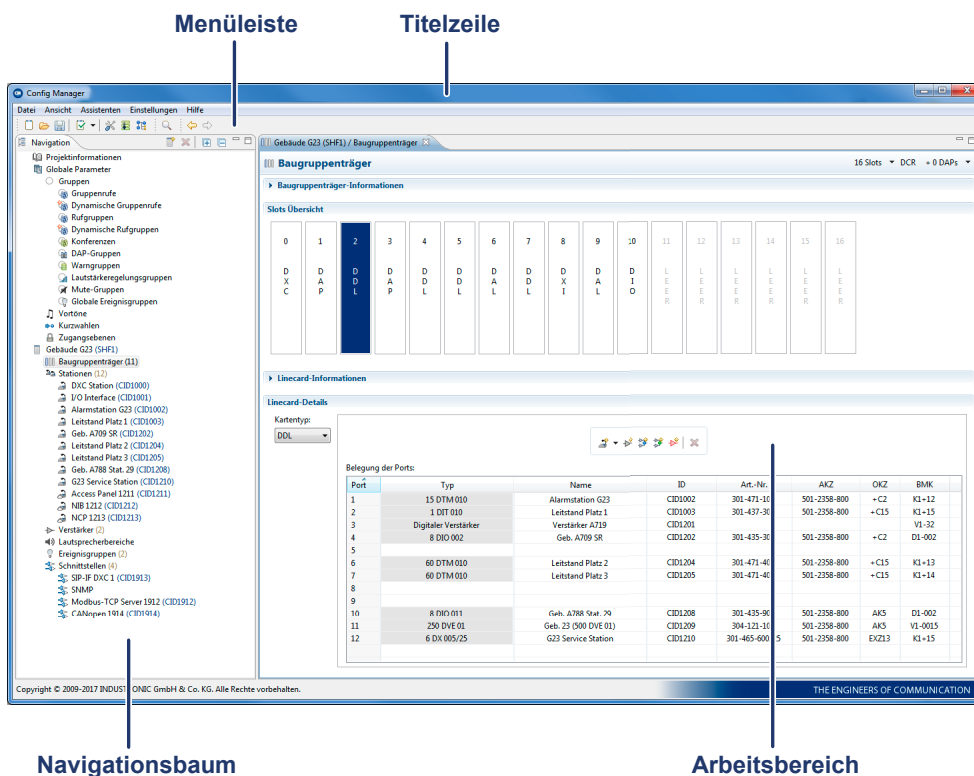


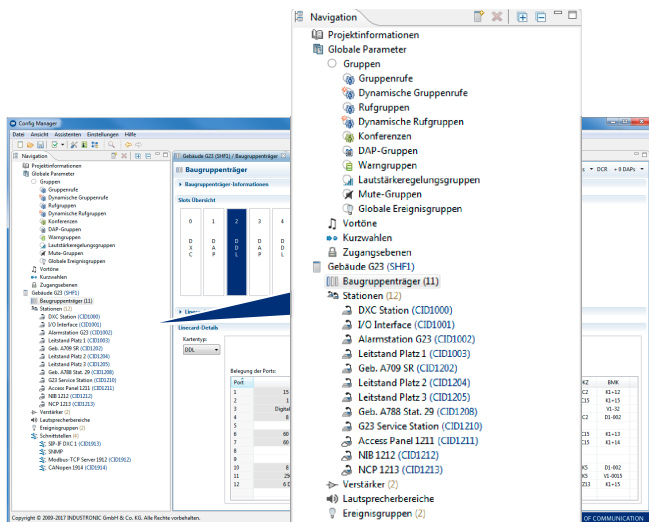
Hauptmerkmale

- grafische Erstellung, Überprüfung und Auswertung von Systemkonfigurationen für INDUSTRONIC Systeme
- übersichtliche Darstellung der Systemkomponenten
- Syntax- und Semantikprüfung aller eingegebenen Daten
- intuitive Benutzeroberfläche

Die Konfigurationssoftware Config Manager ermöglicht die Parametrierung des industriellen Kommunikations- und Beschaffungssystems INTRON-D plus von INDUSTRONIC. Von einfachen Sprechverbindungen bis hin zu komplexen Warnabläufen können sämtliche Funktionen über eine grafische Benutzeroberfläche parametrierbar und anschließend durch einen Syntax- und Semantikcheck auf Korrektheit geprüft werden.

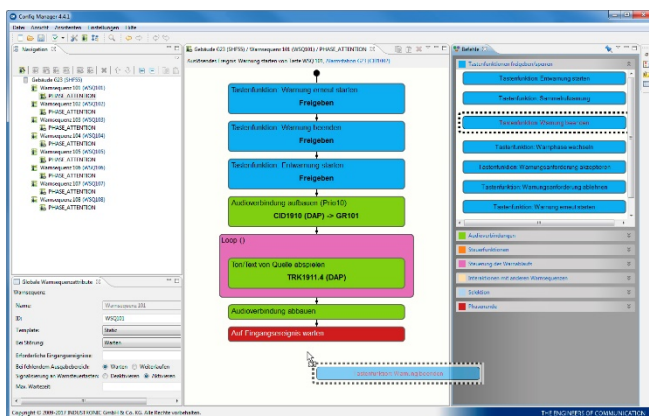
Sämtliche im Projekt enthaltenen Daten können zusammengefasst und übersichtlich dargestellt werden. Die Software wird mit einem USB-Dongle ausgeliefert und ist nur in Verbindung mit diesem lauffähig.





Übersichtliche Benutzeroberfläche

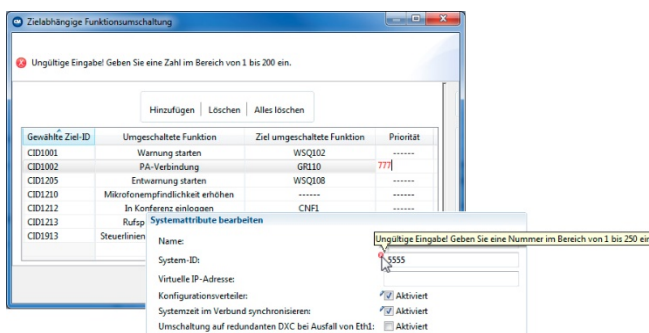
Die Benutzeroberfläche besitzt ein klar strukturiertes und einheitliches Layout für intuitive Benutzerinteraktionen und erleichtert Ihnen somit die Arbeit. Beispielsweise wird das gesamte Projekt in einer übersichtlichen Baumstruktur dargestellt. Außerdem können Sie die Benutzeroberfläche Ihren Wünschen entsprechend anpassen.



Einfaches Arbeiten per Drag and Drop

An verschiedenen Stellen können Sie Daten und Oberflächenelemente per Drag and Drop verschieben.

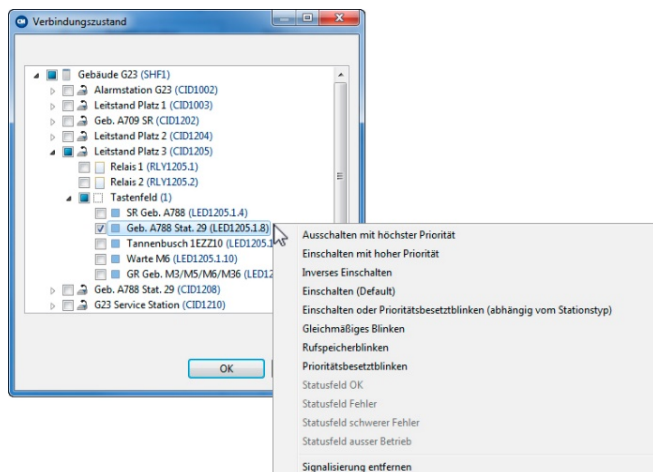
Damit stellen Sie beispielsweise komplexe Alarmierungszenarien und Warnabläufe zusammen. Dazu markieren Sie einfach einen Befehl und ziehen ihn in den Arbeitsbereich. Beim Loslassen wird er automatisch an eine zulässige Position eingefügt.



Automatische Plausibilitätsprüfung

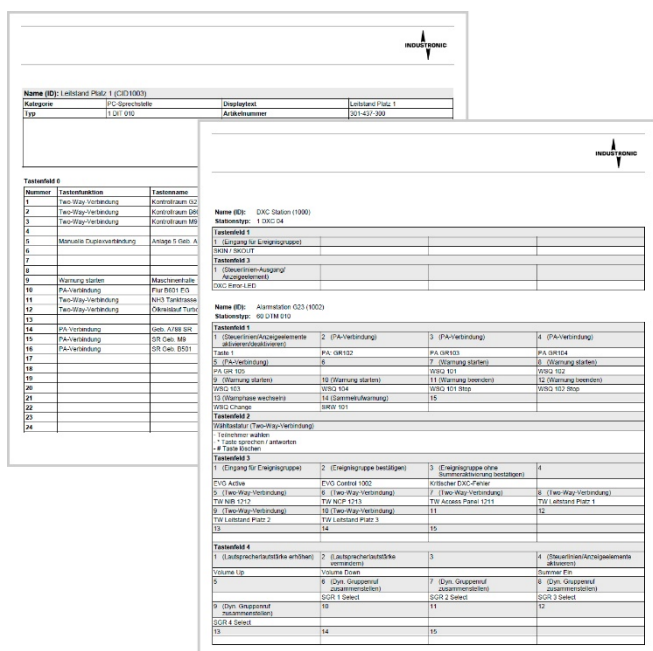
Die Software unterstützt Sie bereits während der Dateneingabe durch direkte Rückmeldungen. Fehlerhafte Daten werden dadurch schon im Vorfeld vermieden.

Beispielsweise signalisiert Ihnen ein roter Kreis neben einem Eingabefeld, dass Ihre Werte nicht korrekt eingetragen sind. Ein kurzer Hilfetext zeigt Ihnen Informationen über die korrekte Eingabe der Parameter an.



Kontextmenüs

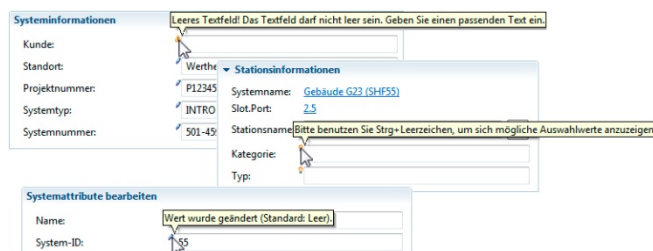
An vielen Stellen können Sie Kontextmenüs aufrufen und komfortabel nur die Funktionen auswählen, die im aktuellen Kontext möglich sind.



Reports und Ausdrücke

Sie können sich viele im Projekt enthaltene Daten und Parametrierungen in Reports übersichtlich zusammenfassen lassen.

Alle Reports können als Excel-, Word- oder PDF-Dokument exportiert und zur weiteren Verwendung gespeichert und/oder ausgedruckt werden. Somit können Sie die aktuellen Projektdaten Ihrer Projektdokumentation beilegen.



Tooltips

Die Software gibt Ihnen an bestimmten Stellen direkte Rückmeldungen auf der Programmoberfläche in Form von farblich gekennzeichneten Feldern oder Symbolen, die direkt neben Eingabefeldern erscheinen.

Wenn Sie den Mauszeiger über dem jeweiligen Symbol ruhen lassen, dann erscheint ein Tooltip, der Ihnen weiterführende Informationen anzeigt.

Weitere Merkmale

- Erstellung von komplexen Steuerfunktionen/Warnabläufen
 - Parametrierung von Konferenzen, Ereignisgruppen, Lautstärkeregelungsgruppen, Kurzwahlen und Verstärkern
 - Konfiguration von Schnittstellen (SIP-Telefonie, Modbus-TCP, CANopen®, SNMP)
 - Ausgabe von verschiedenen Reports (z. B. Übersicht über alle Projektdaten oder konfigurierte Gruppenrufe)
 - funktionsbezogene Aktivierung von benötigten Parametern
 - Benutzerunterstützung bei der Eingabe von Daten
 - automatische Anzeige aller System-Defaultwerte
 - umfangreiches Datei-Management für INTRON-D *plus* Konfigurationsdateien
 - Sprachumschaltung der Benutzeroberfläche (verfügbare Sprachen: Deutsch und Englisch)
-

PC-Ausstattung und Systemvoraussetzungen

- | | |
|--------------------------------|---|
| • Betriebssystem | Microsoft® Windows® 7/8/10 |
| • Prozessor | 1 GHz |
| • Arbeitsspeicher | 1 GB |
| • Festplattenspeicher | 500 MB |
| • Bildschirmgröße | min. 15"; empfohlen: 17" |
| • Bildschirmauflösung | 1280 x 1024 |
| • Schnittstellen und Laufwerke | USB-Anschluss (USB 2.0, abwärtskompatibel zu USB 1.1) |
-

Bestelldaten
Artikelnummer

100-702-200

INDUSTRONIC®

Industrie-Electronic GmbH & Co. KG
 Carl-Jacob-Kolb-Weg 1
 97877 Wertheim / Germany

Tel.: +49 9342 871-0
 Fax: +49 9342 871-565

info@industronic.de
 www.industronic.com