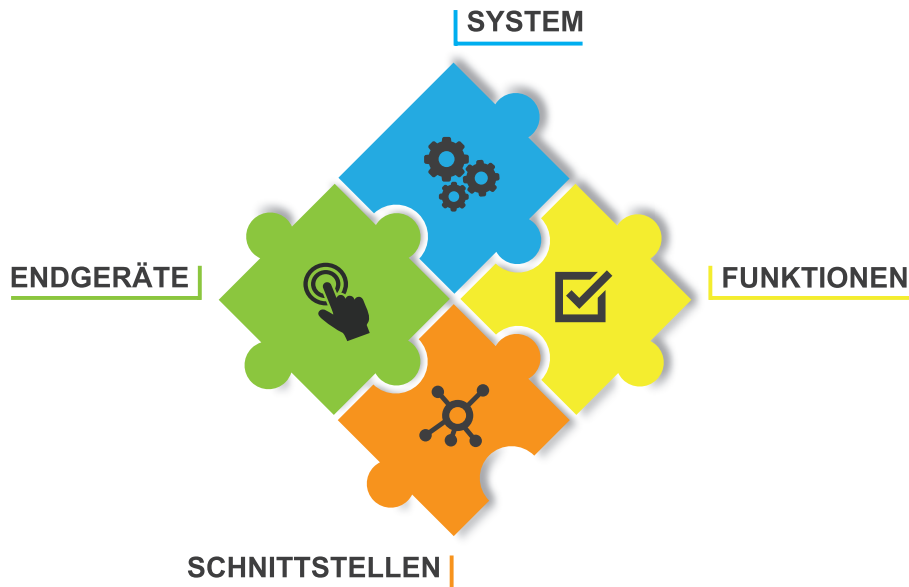


INTRON-D plus AKTIVIERUNGSMODELL



LEISTUNGSMERKMALE AUF IHRE ANFORDERUNGEN ZUGESCHNITTEN

Das Aktivierungsmodell für das INTRON-D *plus* System bis Softwareversion 7.x.x von INDUSTRONIC bietet Ihnen die Flexibilität, Ihr Intercom, PA/GA und PA-System ganz nach Ihren Projektanforderungen zu gestalten. Mit der Aktivierung Controller DXC stehen Ihnen bereits zahlreiche Standardfunktionen zur Verfügung. Darüber hinaus können Sie weitere Softwareprodukte, -funktionen und Eigenschaften aktivieren. Wählen Sie hierzu aus vier verschiedenen Kategorien den Leistungsumfang, den Sie für Ihr Projekt benötigen.

Leistungsmerkmale aus den folgenden Kategorien können aktiviert werden:

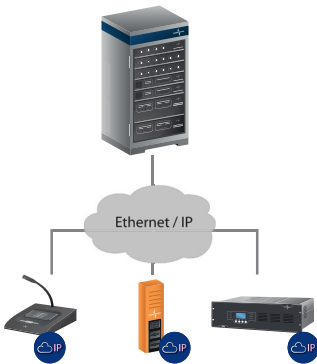
- System
- Endgeräte
- Funktionen
- Schnittstellen

Die Aktivierung gilt zeitlich unbegrenzt innerhalb eines Systems. Eine spätere Erweiterung des Funktionsumfangs ist jederzeit möglich. Somit wächst Ihr System mit Ihren Anforderungen.

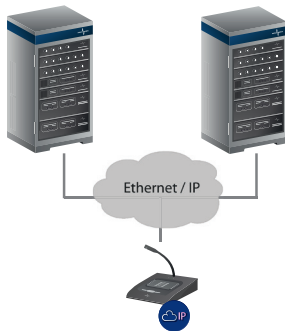
- flexible Nutzung der Aktivierungen innerhalb eines Systems
- projektspezifisch zusammenstellbar
- jederzeit erweiterbar
- investitionssicher - zeitlich unbegrenzt nutzbar
- zentrale Aktivierung übers Netzwerk
- zahlreiche Standardfunktionen bereits in der Aktivierung Controller DXC enthalten



Typ	ACT-Controller DXC	
Beschreibung	Aktivierung eines DXCs mit Standardfunktionen	
Artikelnr.	101-100-001	
Weitere Informationen	Zu den Standardfunktionen gehören:	<ul style="list-style-type: none"> ■ Page & CallBack ■ Rufspeicherung ■ MultiControl-Gruppe ■ Parallelgruppe
	<ul style="list-style-type: none"> ■ Direktes Wechselsprechen ■ Flexibles Wechselsprechen ■ Gruppenruf ■ Sammelruf ■ Dynamischer Gruppenruf 	



Typ	ACT-IP-Endgerät
Beschreibung	Aktivierung für eine Anbindung eines INDUSTRISTRONIC IP-Endgeräts an das INTRON-D <i>plus</i> System
Artikelnr.	101-100-002



Typ	ACT-IP-Endgerät redundant angebunden
Beschreibung	Aktivierung für eine redundante Anbindung von einem IP-Endgerät an das INTRON-D <i>plus</i> System
Artikelnr.	101-100-004



ENDGERÄTE



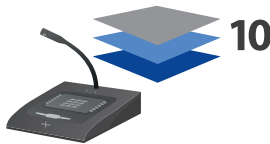
Typ	ACT-NCP Basis
Beschreibung	Aktivierung für eine INDUSTRONIC IP-Sprechstelle vom Typ NCP
Artikelnr.	101-200-001
Weitere Informationen	Datenblätter DAT-351-600-100, DAT-351-650-100



Typ	ACT-NCP 200 Tasten
Beschreibung	Aktivierung von 200 Tasten für INDUSTRONIC IP-Sprechstellen vom Typ NCP
Artikelnr.	101-200-003
Weitere Informationen	Datenblätter DAT-351-600-100, DAT-351-650-100



Typ	ACT-AP 6 Bedienebenen
Beschreibung	Aktivierung für 6 Bedienebenen mit bis zu 120 konfigurierbaren Tasten der INDUSTRONIC IP-Sprechstelle vom Typ AP
Artikelnr.	101-200-201
Weitere Informationen	Seriendatenblatt PDT-302-051-000



Typ	ACT-AP 10 Bedienebenen
Beschreibung	Aktivierung für 10 Bedienebenen mit bis zu 200 konfigurierbaren Tasten der INDUSTRONIC IP-Sprechstelle vom Typ AP
Artikelnr.	101-200-202
Weitere Informationen	Seriendatenblatt PDT-302-051-000



Typ	ACT-DUSTRON Basic Communication
Beschreibung	Aktivierung einer INDUSTRONIC DUSTRON-App mit allen Kommunikationsfunktionen zur Nutzung im INTRON-D <i>plus</i> System
Artikelnr.	101-200-301
Weitere Informationen	Datenblatt DAT-100-742-100



Typ	ACT-DUSTRON Extension Control
Beschreibung	Aktivierung zur Erweiterung der INDUSTRONIC DUSTRON-App um PA/GA- und Steuerfunktion zur Nutzung im INTRON-D <i>plus</i> System
Artikelnr.	101-200-302
Weitere Informationen	Datenblatt DAT-100-742-100



Typ	ACT-DUSTRON Extension Service
Beschreibung	Aktivierung zur Erweiterung der INDUSTRONIC DUSTRON-App um Wartungs- und Service-Funktionen zur Nutzung im INTRON-D <i>plus</i> System
Artikelnr.	101-200-303
Weitere Informationen	Datenblatt DAT-100-742-100

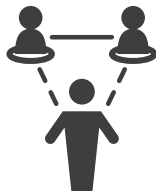


Typ	ACT-NPA Lautsprecherüberwachung
Beschreibung	Aktivierung der Messtechnikfunktion zur Überwachung von Lautsprecherkreisen an der INDUSTRONIC IP-Beschallungseinheit vom Typ NPA
Artikelnr.	101-200-101
Weitere Informationen	Datenblatt DAT-302-140-100

FUNKTIONEN



Typ	ACT-Konferenz
Beschreibung	Aktivierung eines Konferenzkanals im INTRON-D <i>plus</i> System
Artikelnr.	101-300-001
Weitere Informationen	Funktionsdatenblatt FDA-330-003-007



Typ	ACT-Vermittlung
Beschreibung	Aktivierung der Vermittlungsfunktion für eine Sprechstelle im INTRON-D <i>plus</i> System
Artikelnr.	101-300-002
Weitere Informationen	Funktionsdatenblätter FDA-330-003-009, -010, -011, -012, -013



Typ	ACT-Anmeldung
Beschreibung	Aktivierung der Anmeldefunktion für eine Sprechstelle im INTRON-D <i>plus</i> System
Artikelnr.	101-300-003
Weitere Informationen	Funktionsdatenblatt FDA-330-003-017



Typ	ACT-Warnsteuerung 10
Beschreibung	Aktivierung von 10 Warnsequenzen zur Durchführung von Warnabläufen im INTRON-D <i>plus</i> System
Artikelnr.	101-300-004
Weitere Informationen	Funktionsdatenblatt FDA-330-003-018



Typ	ACT-Zeitsteuerung
Beschreibung	Aktivierung einer Zeitsequenz zur Durchführung von zeitlich gesteuerten Abläufen im INTRON-D <i>plus</i> System
Artikelnr.	101-300-005
Weitere Informationen	Funktionsdatenblatt FDA-330-003-020



Typ	ACT-2 IAP-VoIP-Kanäle
Beschreibung	Aktivierung von zwei VoIP-Kanälen für die interne Audio-Processing-Funktion im INTRON-D <i>plus</i> System
Artikelnr.	101-300-101
Weitere Informationen	Datenblatt DAT-101-300-101



SCHNITTSTELLEN



Typ	ACT-E-Mail-Versand
Beschreibung	Aktivierung für eine Funktion vom Typ E-Mail-Versand am INTRON-D <i>plus</i> System
Artikelnr.	101-400-001



Typ	ACT-SNMP-Schnittstelle
Beschreibung	Aktivierung für eine SNMP-Schnittstelle im INTRON-D <i>plus</i> System
Artikelnr.	101-400-101
Weitere Informationen	Datenblatt DAT-100-720-500, Funktionsdatenblätter FDA-100-720-500, FDE-100-720-500



Typ	ACT-SIP-Schnittstelle
Beschreibung	Aktivierung für eine SIP-Schnittstelle im INTRON-D <i>plus</i> System
Artikelnr.	101-400-201
Weitere Informationen	Datenblatt DAT-100-720-200



Typ	ACT-SIP-VoIP-Kanal Telefonie
Beschreibung	Aktivierung für einen SIP-VoIP-Kanal für Telefonieanwendungen im INTRON-D <i>plus</i> System
Artikelnr.	101-400-202



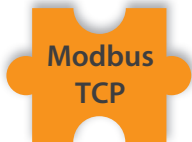
Typ	ACT-SIP-VoIP-Kanal Sprachaufzeichnung
Beschreibung	Aktivierung für einen SIP-VoIP-Kanal zur Sprachaufzeichnung im INTRON-D <i>plus</i> System
Artikelnr.	101-400-203



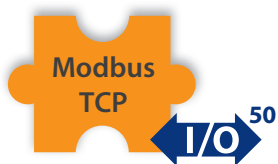
Typ	ACT-CANopen-Schnittstelle
Beschreibung	Aktivierung für eine CANopen-Schnittstelle im INTRON-D <i>plus</i> System
Artikelnr.	101-400-301



Typ	ACT-100 CANopen I/O-Elemente
Beschreibung	Aktivierung für 100 Ein-/Ausgangssignale vom Typ CANopen für Steuer- und Sprachfunktionen im INTRON-D <i>plus</i> System
Artikelnr.	101-400-302



Typ	ACT-Modbus-TCP-Schnittstelle
Beschreibung	Aktivierung für eine Modbus TCP-Schnittstelle im INTRON-D <i>plus</i> System
Artikelnr.	101-400-401
Weitere Informationen	Datenblatt DAT-100-720-400, Funktionsdatenblatt FDA-100-720-400



Typ	ACT-50 Modbus TCP I/O-Elemente
Beschreibung	Aktivierung für 50 Ein-/Ausgangssignale vom Typ Modbus TCP für Steuer- und Sprachfunktionen im INTRON-D <i>plus</i> System
Artikelnr.	101-400-402
Weitere Informationen	Datenblatt DAT-100-720-400, Funktionsdatenblatt FDA-100-720-400



Typ	ACT-IP-Systemgateway
Beschreibung	Aktivierung für ein IP-Systemgateway von einem INTRON-D <i>plus</i> System zu einem anderen INTRON-D <i>plus</i> System
Artikelnr.	101-500-001
Weitere Informationen	Datenblatt DAT-101-500-001



Typ	ACT-10 IP-Systemgateway I/O-Elemente
Beschreibung	Aktivierung für 10 Ein-/Ausgangssignale für Steuer- und Sprachfunktionen über ein IP-Systemgateway
Artikelnr.	101-500-002
Weitere Informationen	Datenblatt DAT-101-500-001

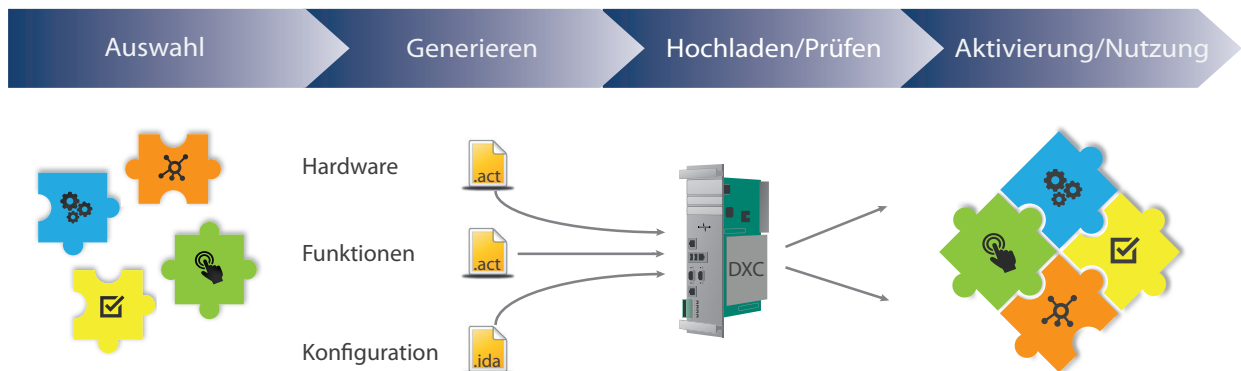


Typ	ACT-IP-Systemgateway VoIP-Kanal
Beschreibung	Aktivierung für einen VoIP-Kanal zur Audioübertragung über ein IP-Systemgateway
Artikelnr.	101-500-003
Weitere Informationen	Datenblatt DAT-101-500-001

ABLAUF DER AKTIVIERUNG

Anhand Ihrer projektspezifischen Anforderungen wählen wir im ersten Schritt zusammen mit Ihnen die passende Leistungsmerkmale für Ihr System aus. Im Anschluss daran generieren wir die benötigten Dateien, die auf das System hochgeladen, geprüft und schließlich aktiviert werden.

Die folgende Grafik stellt schematisch den Ablauf der Aktivierung dar.



Nach der Aktivierung können Sie alle zuvor ausgewählten Leistungsmerkmale im System im vollen Umfang nutzen.

Wenn Ihr Projekt und Ihre Anforderungen wachsen, wächst Ihr System einfach mit. Denn zusätzliche Leistungsmerkmale oder weitere Endgeräte lassen sich nachträglich auf einfache Weise hinzufügen.

© INDUSTRONIC