



Serie DA/DAE 7x5

DIGITALE AUSSENSPRECHSTELLEN

ROBUSTE AUSSENSPRECHSTELLE FÜR DEN EINSATZ IN RAUEN INDUSTRIE- UMGEBUNGEN

Sie werden in extremen Umgebungen wie beispielsweise in der Öl-, Gas- und Stahlindustrie sowie in chemischen und pharmazeutischen Betrieben eingesetzt. Sie garantieren eine jederzeit zuverlässige Kommunikation – bei Frost und Hitze sowie in Bereichen mit Schmutz und Staub.

Das robuste zweiteilige Gehäuse ist aus glasfaserverstärktem Polyester gefertigt. In die kompakte Bauart ist ein Druckkammerlautsprecher, der auch in lauten Umgebungen eine hervorragende Sprachverständlichkeit gewährleistet, sowie ein Mikrofon mit elektronischer Geräuschkompensation und Dynamikkompensation eingebaut. In das Beschriftungsfeld kann z. B. die Rufnummer oder der Standort der Sprechstelle im Werk eingetragen werden.

Der Verbindungs- und Funktionsstatus wird permanent überwacht, protokolliert und kann flexibel innerhalb des Systems oder an Fremdsysteme weitergeleitet werden.



- Schutzart IP66
- Gehäuse aus glasfaserverstärktem Polyester
- 3 verschiedene Bedienelemente verfügbar: Wähltastatur, Doppelwipptaste und Tastenfeld mit 9 Tasten
- Bedienung auch mit Schutzhandschuhen möglich
- LEDs zur Signalisierung von Anruf- oder Besetztzustand
- Mikrofon mit elektronischer Geräuschkompensation und Dynamikkompensation
- stufenlose Einstellung von Lautsprecherlautstärke und Mikrofonempfindlichkeit
- Selbstdiagnose durch Überwachung von interner Elektronik, Mikrofon und Kabelwegen
- potenzialfreier Relaiskontakt



MODULARE BEDIENELEMENTE

Dank verschiedener, modularer Bedienelemente ist eine kunden- und projektspezifische Anpassung der Sprechstellen jederzeit möglich. In das Gehäuse können wahlweise eine Wähltastatur, bis zu 3 Doppelwipptasten oder bis zu 3 Tastenfelder mit jeweils 9 Tasten eingebaut werden.



Druckkammerlautsprecher
für hervorragende Sprachverständlichkeit auch in lauten Umgebungen

Betriebsmittelkennzeichnung
freie Fläche zur Anbringung eines Betriebsmittelkennzeichens

Beschriftungsfeld
zur Angabe der Rufnummer oder des Standorts der Sprechstelle im Werk

Mikrofon
mit elektronischer Geräuschkompensation und Dynamikkompression



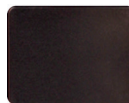
robuste Wähltastatur
zur Eingabe beliebiger Rufnummern, *-Taste zum Sprechen, #-Taste zum Löschen der Rufnummer



verschleißfreie Doppelwipptaste
mit Beschriftungsfeldern, Tasten frei programmierbar, problemlos mit Schutzhandschuhen bedienbar, integrierte rote LEDs signalisieren den Anruf- und Besetztzustand



9er-Tastenfeld
9 frei programmierbare Tasten, individuelle Tastenbeschriftung über auswechselbare Beschriftungstreifen, integrierte rote LEDs signalisieren den Anruf- und Besetztzustand



Blindplatte
zum Verschließen freier Modulplätze

Schutzart IP 6 6

Code-Buchstaben (International Protection)

1. Kennziffer

6 Staubdicht und vollständiger Schutz gegen Berühren unter Spannung stehender Teile

2. Kennziffer

6 Schutz gegen starkes Strahlwasser aus beliebigem Winkel

2. Kennziffer - Schutz gegen das Eindringen von Wasser

1. Kennziffer - Schutz gegen Fremdkörper und Berührung

FLEXIBEL UND EINFACH ERWEITERBAR

Für komplexere Kommunikationslösungen lassen sich bis zu 5 modular verwendbare Zusatzgeräte vom Typ DAZ 005 anreihen. Dadurch können Sprechstellen mit bis zu 33 Doppelwipptasten flexibel und kundenspezifisch zusammengestellt werden.

Bei Bedarf lassen sich die Sprechstellen um zahlreiche externe Komponenten erweitern. Ein optionaler 25-W-Zusatzverstärker, der in das Sprechstellengehäuse eingebaut wird, ermöglicht den Einsatz eines abgesetzten Lautsprechers. Je nach Anforderung kann eine Warnblitzleuchte und/oder ein Fußschalter angeschlossen werden. Zusätzlich ist der Betrieb von entweder einem Headset, einem Handhörer oder einem Handmikrofon möglich.



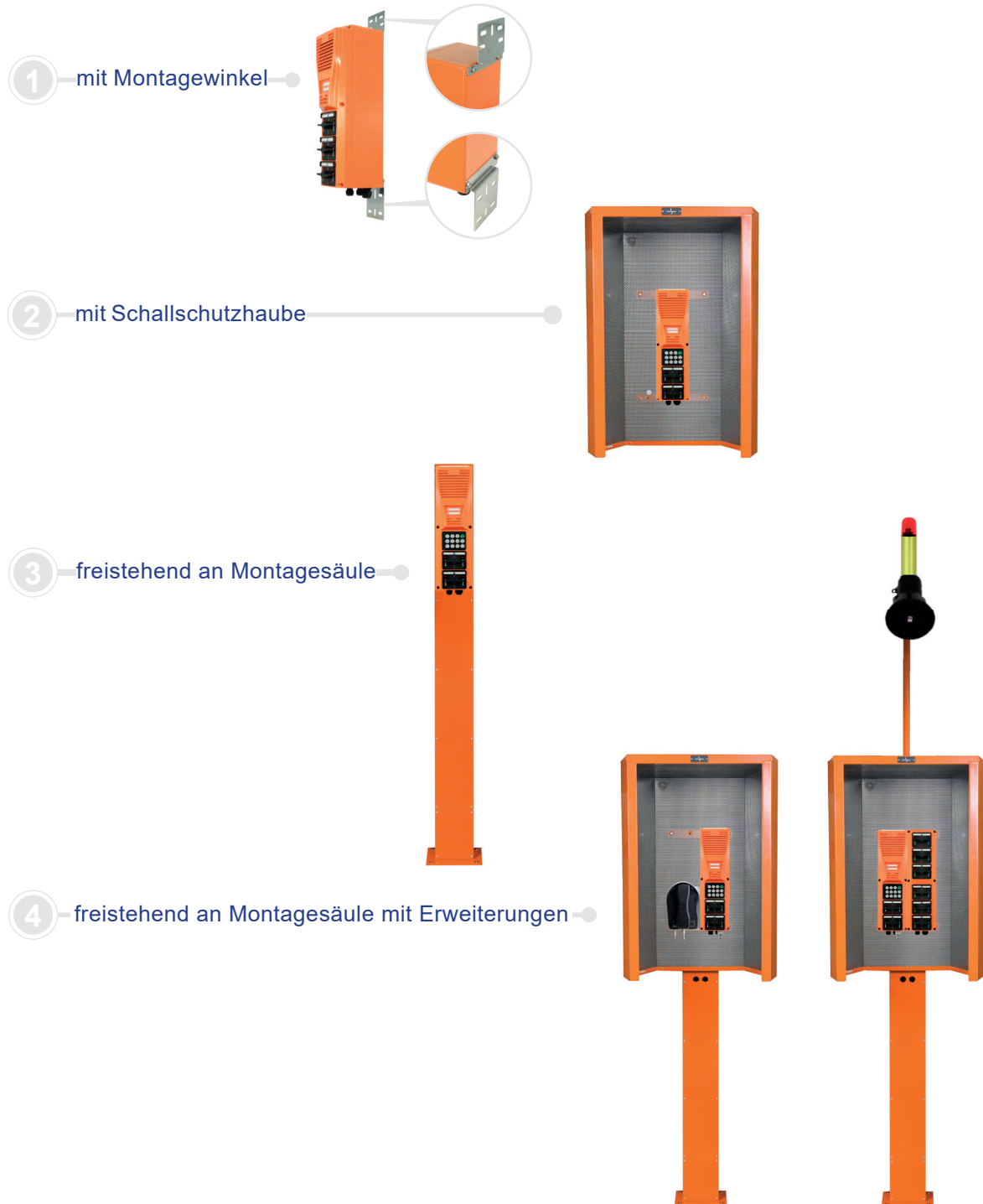
* nur für Sprechstellen vom Typ DAE

VIELFÄLTIGE MONTAGEMÖGLICHKEITEN UND ROBUSTES MECHANISCHES ZUBEHÖR

Zur bestmöglichen Nutzung der Sprechstellen können sie sowohl an Stahlträgern als auch an Außen- oder Innenwänden positioniert werden. Die einfachste Montage erfolgt dabei über Montagewinkel, die das optimale Ausrichten der Sprechstellen ermöglichen.

An Stellen, an denen keine direkte Wandmontage möglich ist, wie z. B. an Toren oder Zugangsbereichen, kann eine freistehende Montagesäule, die fest mit dem Boden verschraubt wird, eingesetzt werden. Bei Bedarf können zusätzliche akustische oder visuelle Signalgeber daran befestigt werden.

In sehr lauten Umgebungen sorgen Schallschutzhauben für die notwendige Geräuschdämmung, damit eine jederzeit verständliche Kommunikation gewährleistet ist.



Abbildungen ähnlich

TYPENÜBERSICHT

SERIE DA



6 DAE 705

DA 705	bis zu 3 Doppelwipptasten, Schutzart IP66, -40 °C bis +70 °C, 42 V DC bis 68 V DC
B x H x T	141 mm x 484 mm x 171 mm
Gewicht	ca. 5 kg
Zubehör	siehe „Erweiterungsmöglichkeiten und Zubehör für alle Sprechstellentypen“, Seite 8



4 DA 715

DA 715	1 Wähltastatur, bis zu 2 Doppelwipptasten, Schutzart IP66, -40 °C bis +70 °C, 42 V DC bis 68 V DC
B x H x T	141 mm x 484 mm x 171 mm
Gewicht	ca. 5 kg
Zubehör	siehe „Erweiterungsmöglichkeiten und Zubehör für alle Sprechstellentypen“, Seite 8



27 DA 705

9/18/27 DA 705	bis zu 3 Tastenfelder mit jeweils 9 Tasten, Schutzart IP66, -10 °C bis +50 °C, 42 V DC bis 68 V DC
B x H x T	141 mm x 484 mm x 171 mm
Gewicht	ca. 5 kg
Zubehör	siehe „Erweiterungsmöglichkeiten und Zubehör für alle Sprechstellentypen“, Seite 8

SERIE DAE MIT SCHNITTSTELLE FÜR EXTERNE KOMPONENTEN



4 DAE 705

DAE 705	bis zu 3 Doppelwipptasten, Schnittstelle für den Anschluss eines Handmikrofons, eines Handhörers oder eines Headsets, Schutzart IP66, -40 °C bis +70 °C, 42 V DC bis 68 V DC
B x H x T	141 mm x 484 mm x 171 mm
Gewicht	ca. 5 kg
Zubehör	siehe „Erweiterungsmöglichkeiten und Zubehör für alle Sprechstellentypen“, Seite 8 und „Weiteres Zubehör für DAE-Serie“, Seite 10



2 DAE 715

DAE 715	1 Wähltastatur, bis zu 2 Doppelwipptasten, Schnittstelle für den Anschluss eines Handmikrofons, eines Handhörers oder eines Headsets, Schutzart IP66, -40 °C bis +70 °C, 42 V DC bis 68 V DC
B x H x T	141 mm x 484 mm x 171 mm
Gewicht	ca. 5 kg
Zubehör	siehe „Erweiterungsmöglichkeiten und Zubehör für alle Sprechstellentypen“, Seite 8 und „Weiteres Zubehör für DAE-Serie“, Seite 10



18 DAE 705

9/18/27 DAE 705	bis zu 3 Tastenfelder mit jeweils 9 Tasten, Schnittstelle für den Anschluss eines Handmikrofons, eines Handhörers oder eines Headsets, Schutzart IP66, -10 °C bis +50 °C, 42 V DC bis 68 V DC
B x H x T	141 mm x 484 mm x 171 mm
Gewicht	ca. 5 kg
Zubehör	siehe „Erweiterungsmöglichkeiten und Zubehör für alle Sprechstellentypen“, Seite 8 und „Weiteres Zubehör für DAE-Serie“, Seite 10



2/9 DAE 715

2/9 DAE 715	1 Wähltastatur, 1 Doppelwipptaste, 1 Tastenfeld mit 9 Tasten, Schnittstelle für den Anschluss eines Handmikrofons, eines Handhörers oder eines Headsets, Schutzart IP66, -10 °C bis +50 °C, 42 V DC bis 68 V DC
B x H x T	141 mm x 484 mm x 171 mm
Gewicht	ca. 5 kg
Zubehör	siehe „Erweiterungsmöglichkeiten und Zubehör für alle Sprechstellentypen“, Seite 8 und „Weiteres Zubehör für DAE-Serie“, Seite 10

TECHNISCHE DATEN

MECHANISCHE DATEN

Breite x Höhe x Tiefe	141 mm x 484 mm x 171 mm
Kabelverschraubungen	2 x M20 (Kabeldurchmesser: 5 mm bis 13 mm) 1 x M25 (Kabeldurchmesser: 8 mm bis 17 mm)
Gewicht	ca. 5 kg
Farbe	Reinorange (RAL 2004)

ELEKTRISCHE DATEN

Betriebsspannungsbereich	42 V DC bis 68 V DC
Ruhestromaufnahme	25 mA bis 35 mA (je nach Sprechstellentyp)
Max. Stromaufnahme	70 mA
Max. Schalldruckpegel (Abstand 30 cm)	115 dB
Frequenzbereich	300 Hz bis 7.000 Hz
Lautsprecher	15 W / 8 Ohm
Relaiskontakt	1 A, 90 VDC, 30 W (ohmsche Last) 0,15 A, 90 V DC (beliebige Lastart)

UMWELTBEDINGUNGEN UND NORMEN

Relative Luftfeuchtigkeit (nicht kondensierend)	max. 95 %
Schutzart	IP66
Max. Umgebungsgeräuschpegel	110 dB
EMV	IEC/EN 61000-6-2 IEC/EN 61000-6-4

ERWEITERUNGSMÖGLICHKEITEN UND ZUBEHÖR FÜR ALLE SPRECHSTELLENTYPEN

ERWEITERUNGEN

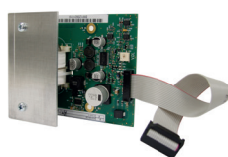


Typ	6 DAZ 005
Beschreibung	Zusatzgerät mit 3 Doppelwipptasten, Schutzart IP66, -40 °C bis +70 °C, 42 V DC bis 68 V DC, an eine Außensprechstelle können bis zu 5 Stück angeschlossen werden
Artikel-Nr.	301-414-000



Typ	12 DAZ 005
Beschreibung	Zusatzgerät mit 6 Doppelwipptasten, Schutzart IP66, -40 °C bis +70 °C, 42 V DC bis 68 V DC, an eine Außensprechstelle können bis zu 5 Stück angeschlossen werden
Artikel-Nr.	301-414-200

ELEKTRISCHES ZUBEHÖR



Typ	25 DVA 10
Beschreibung	Zusatzverstärker in 100-V-Technik zum Einbau in digitale Außensprechstellen, Betriebsspannungsbereich 42 V DC bis 68 VDC, Ruhestromaufnahme 20 mA, max. Stromaufnahme 650 mA, Ausgangsleistung 25 W / 400 Ohm
Artikel-Nr.	304-044-100



Typ	60 WBL 01
Beschreibung	Warnblitzleuchte für Industrieumgebungen, rote Kalotte, Schutzart IP54 (vertikale Montage)
Artikel-Nr.	070-000-006 Diverse Haubenfarben und weitere Warnblitzleuchten sind auf Anfrage erhältlich.



Typ	1 FS 21
Beschreibung	einpedaliger Fußschalter, Schutzart IP65
Artikel-Nr.	013-010-002

MECHANISCHES ZUBEHÖR



Typ	1 SH 05/OG
Beschreibung	wetterfeste Schutzhaube aus Polyethylen
Artikel-Nr.	070-100-100/OG Weitere Schutzhauben sind auf Anfrage erhältlich.



Typ	2 SSH 16/OG
Beschreibung	Schallschutzhaube aus pulverbeschichtetem Edelstahlblech (V2A), bis zu 30 dB Geräuschreduzierung
Artikel-Nr.	070-200-200/OG Weitere Schallschutzhauben sind auf Anfrage erhältlich.



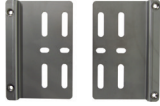
Typ	18 DSO 05/OG
Beschreibung	freistehende Säule zur Montage digitaler Außensprechstellen, Kabeleinführung durch Sockelfuß
Artikel-Nr.	212-342-100



Beschreibung	Montageadapter für Zusatzlautsprecher und Warnblitzleuchte, Reinorange (RAL 2004)
Artikel-Nr.	212-341-300/OG



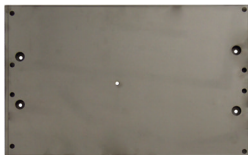
Typ	1 AMW 05
Beschreibung	Montagewinkel zur Wandmontage von Außensprechstellen oder als Montageadapter zum Ersatz der Sprechstellen vom Typ 3 AV 17, 3 A 32 oder Fremdfabrikat, inkl. Befestigungsmaterial
Artikel-Nr.	212-237-000



Typ	1 AMW 05/AXA
Beschreibung	Montageadapter zum Ersatz der Sprechstellen vom Typ AXA/..A 501, ..AD 501, inkl. Befestigungsmaterial
Artikel-Nr.	212-237-100



Typ	1 AMW 05/0X3
Beschreibung	Montageadapter zum Ersatz der Sprechstellen vom Typ DA / DX bis einschließlich Serie 0x4, inkl. Befestigungsmaterial
Artikel-Nr.	212-237-200



Typ	Montageplatte DA + DAZ/DAH
Beschreibung	Montageplatte zur Wandmontage oder zur Montage in einer Schallschutzhaube vom Typ 2 SSH 16 für 1 digitale Sprechstelle und 1 Zusatzgerät vom Typ DAZ 005 oder 1 digitale Sprechstelle und 1 Handhörer vom Typ 1 DAH 02
Artikel-Nr.	212-237-300

WEITERES ZUBEHÖR FÜR DAE-SERIE



Typ	3 HMI 05/L15
Beschreibung	Handmikrofon mit integriertem Vorverstärker und Mikrofonhalter, 3 Tasten
Artikel-Nr.	301-014-300/L15

 zulässiger Temperaturbereich der Sprechstellen ändert sich auf -20 °C bis +60 °C



Typ	1 DAH 02
Beschreibung	handlicher Handhörer mit Auflage, Schutzart IP66
Artikel-Nr.	301-432-700

 zulässiger Temperaturbereich der Sprechstellen ändert sich auf -20 °C bis +55 °C

 zulässiger Temperaturbereich der Sprechstellen vom Typ 9/18/27 DAE 705 und 2/9 DAE 715 bleibt bei -10 °C bis +50 °C



Typ	1 DHU 003
Beschreibung	Headset mit flexiblem Mikrofonarm, 1 externe Push-to-Talk-Taste
Artikel-Nr.	301-434-300

 zulässiger Temperaturbereich der Sprechstellen ändert sich auf -20 °C bis +55 °C

 zulässiger Temperaturbereich der Sprechstellen vom Typ 9/18/27 DAE 705 und 2/9 DAE 715 bleibt bei -10 °C bis +50 °C



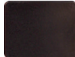

TYPENLISTE

SERIE DA

Typ					Zusatzverstärker	Artikelnummer
0 DA 715	x		2			301-640-001
0 DA 715/25	x		2		x	301-640-001/25
2 DA 705		1	2			301-640-200
2 DA 705/25		1	2		x	301-640-200/25
2 DA 715	x	1	1			301-640-201
2 DA 715/25	x	1	1		x	301-640-201/25
4 DA 705		2	1			301-640-400
4 DA 705/25		2	1		x	301-640-400/25
4 DA 715	x	2				301-640-401
4 DA 715/25	x	2			x	301-640-401/25
6 DA 705		3				301-640-600
6 DA 705/25		3			x	301-640-600/25
9 DA 705			2	1		301-640-700
9 DA 705/25			2	1	x	301-640-700/25
18 DA 705			1	2		301-640-800
18 DA 705/25			1	2	x	301-640-800/25
27 DA 705				3		301-640-900
27 DA 705/25				3	x	301-640-900/25

* zulässiger Temperaturbereich der Sprechstellen ändert sich auf -10 °C bis +50 °C
 Weitere Sprechstellentypen auf Anfrage.

SERIE DAE

Typ					Zusatzverstärker	Artikelnummer
0 DAE 715	x		2			301-642-001
0 DAE 715/25	x		2		x	301-642-001/25
2 DAE 705		1	2			301-642-200
2 DAE 705/25		1	2		x	301-642-200/25
2 DAE 715	x	1	1			301-642-201
2 DAE 715/25	x	1	1		x	301-642-201/25
4 DAE 705		2	1			301-642-400
4 DAE 705/25		2	1		x	301-642-400/25
4 DAE 715	x	2				301-642-401
4 DAE 715/25	x	2			x	301-642-401/25
6 DAE 705		3				301-642-600
6 DAE 705/25		3			x	301-642-600/25
9 DAE 705			2	1		301-642-700
9 DAE 705/25			2	1	x	301-642-700/25
18 DAE 705			1	2		301-642-800
18 DAE 705/25			1	2	x	301-642-800/25
27 DAE 705				3		301-642-900
27 DAE 705/25				3	x	301-642-900/25
2/9 DAE 715	x	1		1		301-642-702
2/9 DAE 715/25	x	1		1	x	301-642-702/25

* zulässiger Temperaturbereich der Sprechstellen ändert sich auf -10 °C bis +50 °C
 Weitere Sprechstellentypen auf Anfrage.

© INDUSTRIONIC