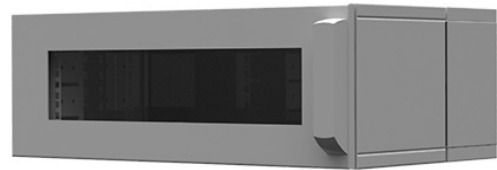


3 ZSW 02

# WANDSCHRANK

## MIT 3 HE UND SICHTTÜR

Der Wandschrank 3 ZSW 02 mit 3 HE und Sichttür vorn wird zur Aufnahme von INDUSTRONIC Systemkomponenten eingesetzt. Er ist aus stabilem Stahlblech gefertigt. Die Sichttür ist links angeschlagen. Der Türgriff kann optional mit einem Sicherheitschloss versehen werden. Der Einbau der Elektronik erfolgt im 19"-Schwenkrahmen. Die Anschlüsse für die Installationskabel befinden sich an der Rückwand. Die Kabeleinführung erfolgt über Verschraubungen in abnehmbaren Flanschplatten an der Ober- oder Unterseite des Schranks. Zur Kühlung sind aktive und passive Lüftungseinrichtungen optional erhältlich.



- Sichttür mit Sicherheitsglas vorn
- 19"-Schwenkrahmen mit 3 HE
- Türanschlag links
- Schwenkrahmenanschlag links
- Kabeleinführung an der Ober- oder Unterseite
- Wandbefestigungshalter

## MECHANISCHE DATEN

<b>Gehäuse</b>	Stahlblech
<b>Sichttür vorn</b>	Strangpressprofil aus Aluminium mit Sicherheitsglas
<b>Breite x Höhe x Tiefe</b>	600 mm x 212 mm x 472,5 mm
<b>Leergewicht</b>	22 kg
<b>Hauptfarbe</b>	Lichtgrau (RAL 7035)
<b>Schutzart*</b>	IP55 nach EN 60529
<b>Blechstärke Wände</b>	1,5 mm
<b>Lackdicke</b>	60 µm bis 120 µm
<b>Schwenkrahmen</b>	19", 3 HE
<b>statische Belastung Schwenkrahmen</b>	max. 15 kg
<b>Türöffnungswinkel</b>	120°
<b>Türanschlag</b>	links
<b>Schwenkrahmenanschlag</b>	links
<b>Umgebungstemperatur in Betrieb</b>	0 °C bis +40 °C

\*Die Schutzart gilt bei unverändertem Schrankaußengehäuse. Zusätzliche Öffnungen oder Anbauten (z. B. Lüftungseinrichtungen, Anzeigeleuchten, etc.) am Außengehäuse können die Schutzart verringern.

## BESTELLDATEN

<b>Artikelnummer</b>	225-450-000
----------------------	-------------

© INDUSTRONIC